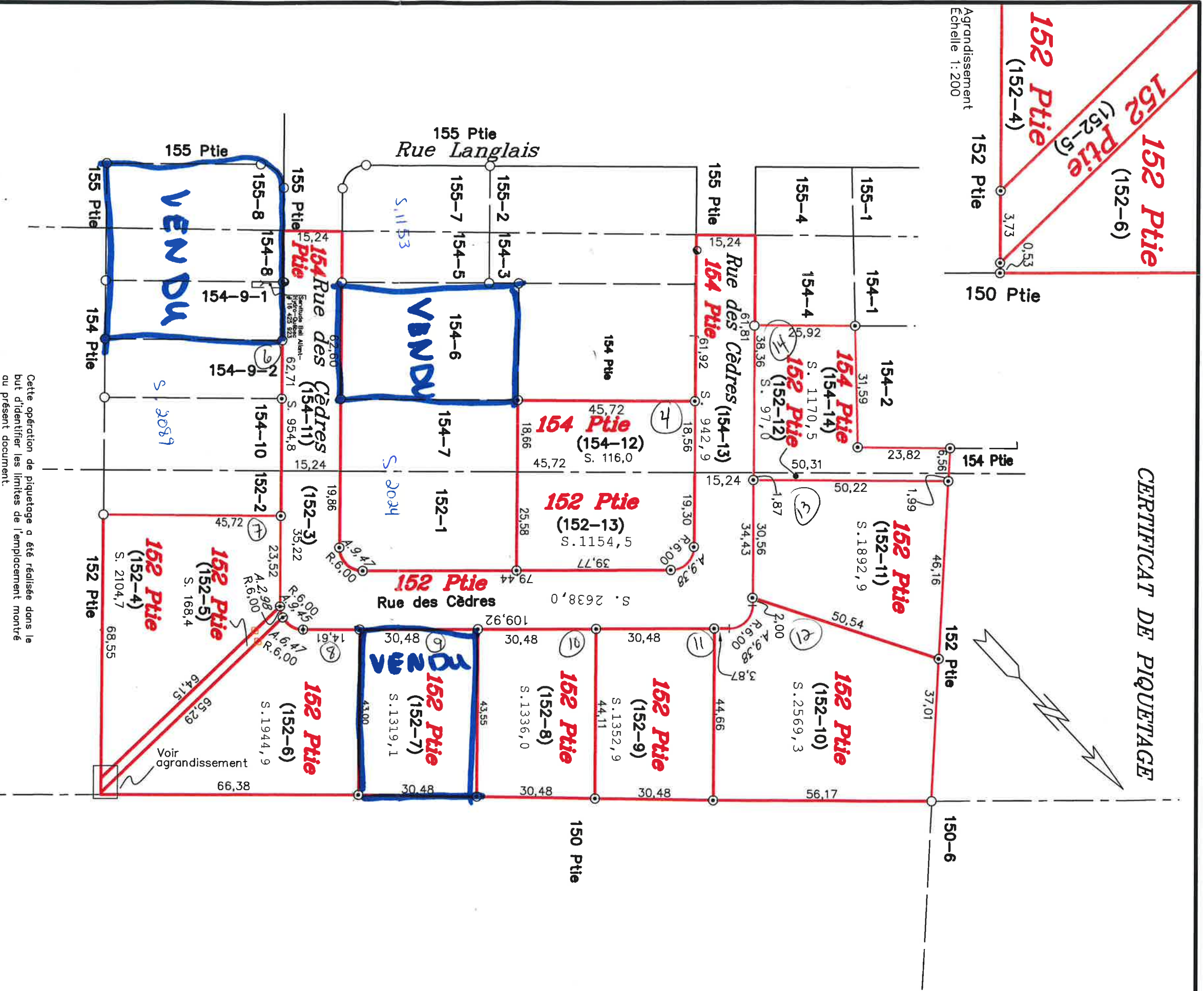


CERTIFICAT DE PIQUETAGE



Agrandissement
Echelle 1:200

LÉGENDE

- Repère posé: Tige de fer munie d'un médaillon de plastique rouge gravé "J. LÉVESQUE, A.G. 1728"
- Repère existant
- ⊕ Piquet
- ⊖ Hauban
- ⊙ Poteau et fils aériens de services publics

Cette opération de piquetage a été réalisée dans le but d'identifier les limites de l'emplacement montré au présent document.

Ce certificat de piquetage est fait pour le seul bénéfice du mandataire et n'a aucune valeur vis-à-vis les tiers. Seul le bornage avec le consentement des voisins contresigné dans un procès-verbal de bornage donne un caractère officiel et légal à la délimitation et la démarcation de propriété.

Repères posés (29) les 14, 15, 20 et 29 mai 2015
Les mesures indiquées sur ce plan sont exprimées dans le système international. Echelle: 1 : 1000

LOT(S): Des parties des lots 152 et 154 (incessamment connus sous les numéros 152-3 à 152-13 et 154-11 à 154-14)
CADASTRE: Paroisse de Notre-Dame-du-Mont-Carmel
MUNICIPALITÉ: Mont-Carmel

CIRCONSCRIPTION FONCIÈRE: Kamouraska
M.R.C.: Kamouraska
REQUÉRANT(S): Municipalité de Mont-Carmel

Préparé à Ville de Saint-Pascal le 30 juin 2015
par: Jules Lévesque
Jules Lévesque
Arpenteur-géomètre

Je certifie que cette copie est conforme: 20-10-2015
Arpenteur-géomètre

Minute: 6537	Dossier: 57-W	Carnet de notes: J-94(3)
--------------	---------------	--------------------------